

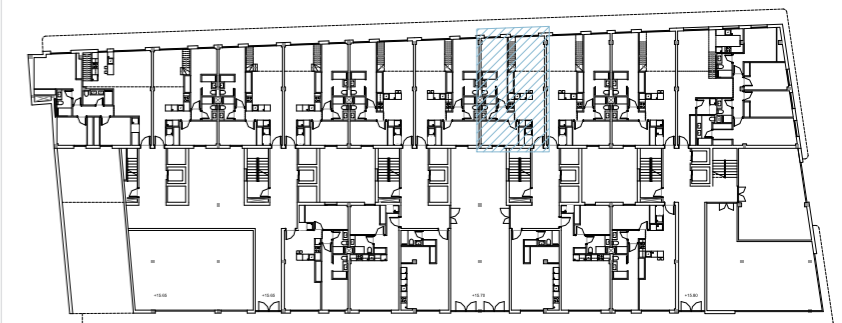
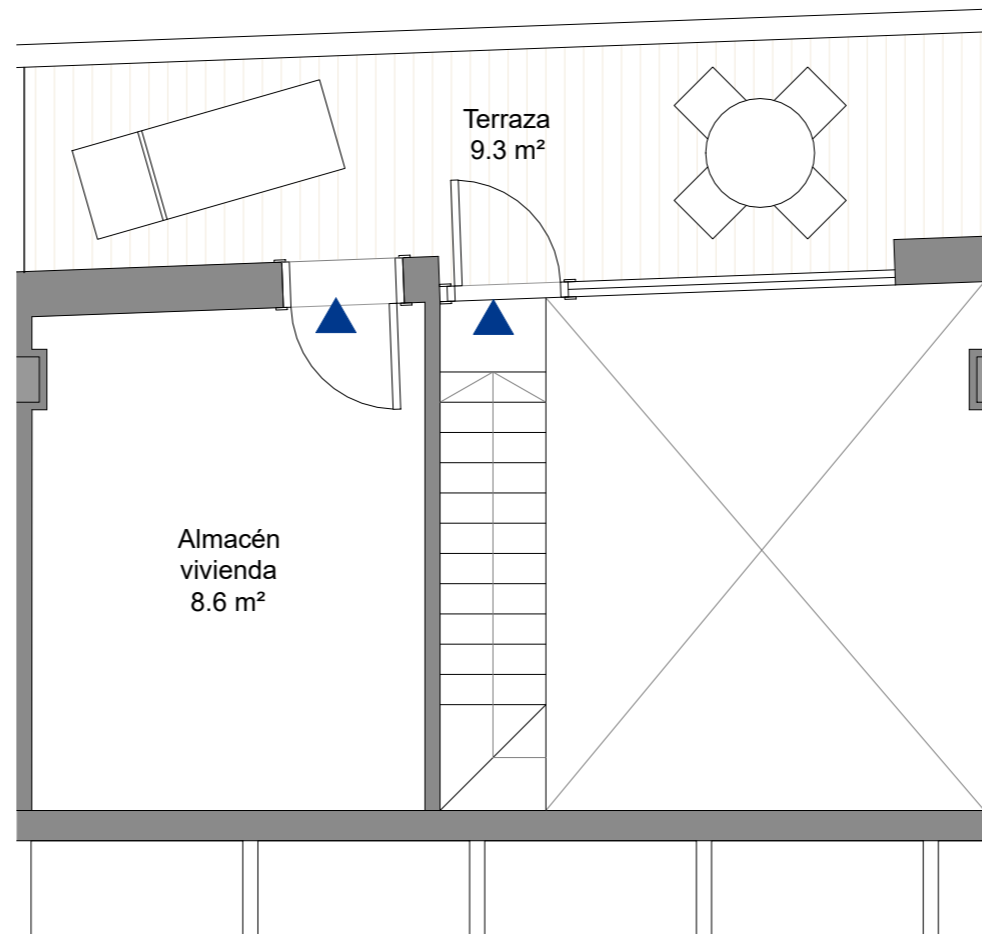
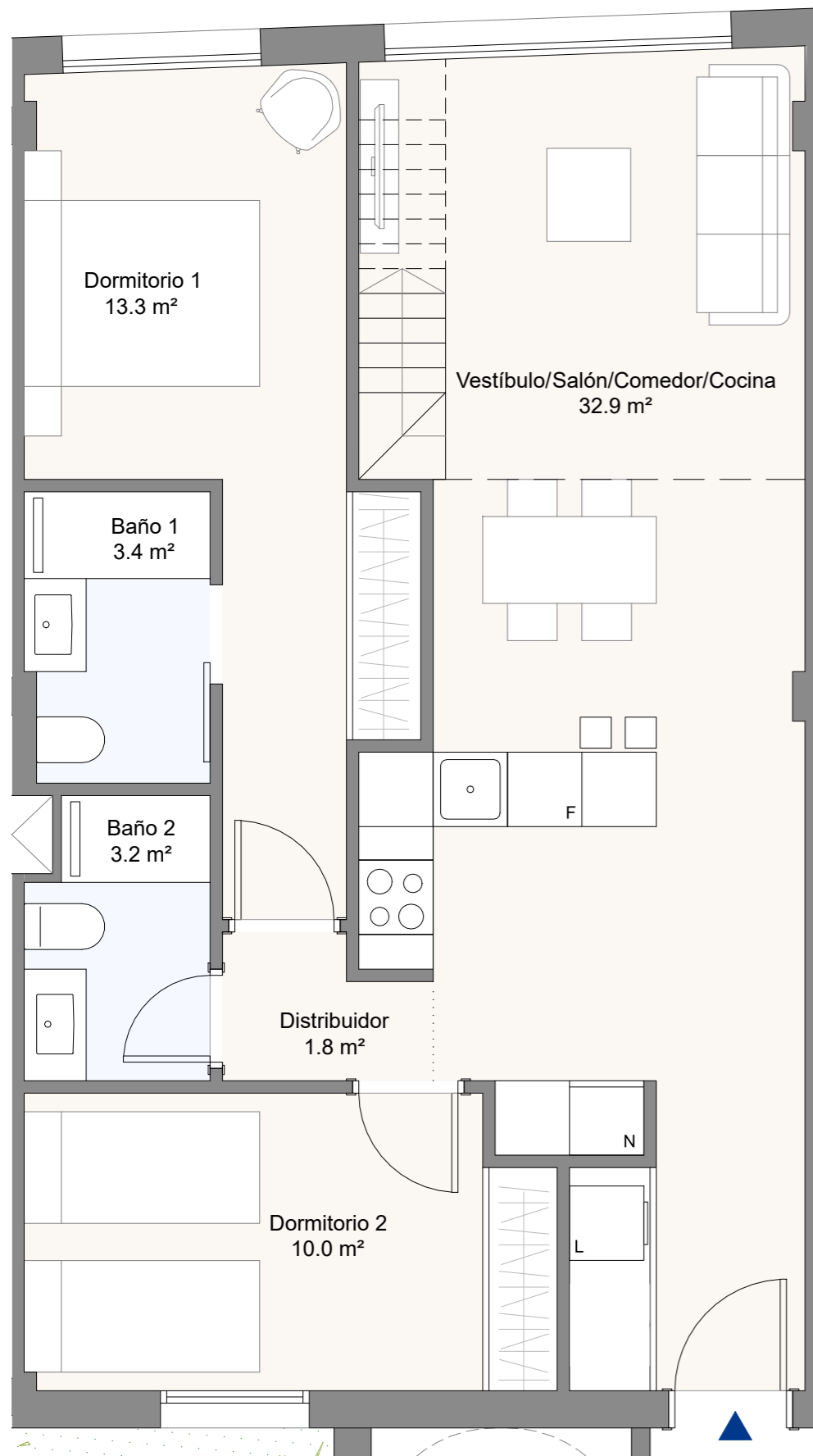
Mar Alta

Residencial

EDIFICIO DE 121 VIVIENDAS
 Calle Mar Alta, El Campello (Alicante)
 Vivienda B, Esc. 4 - Planta Baja

| | |
|-------------------------|---------------------|
| Sup. Útil Interior | 73,2 m ² |
| Sup. Útil Exterior | 9,3 m ² |
| Sup. Útil Total | 82,5 m ² |
| Sup. Construida Almacén | 10,6 m ² |
| Sup. Construida* | 93,1 m ² |

*incluye parte proporcional de zonas comunes



ARQUITECTOS

Arquimédios
RIVERA - DOMENECH

PROMUEVE

RS Mar Alta
S. COOP.

COMERCIALIZA

CONFIRMA
GRUPO INMOBILIARIO

GESTIONA

azimut
REAL ESTATE

Documento de carácter informativo, no contractual. Las superficies y distribución referidas en este plano son orientativas y pueden sufrir variaciones por razones de índole técnica, jurídica, administrativa y/o económica en el desarrollo de la ejecución de las obras. El mobiliario, plantas y jardín son meramente decorativos. Los giros de las puertas y la distribución de los aparatos sanitarios no son vinculantes.



Escala gráfica