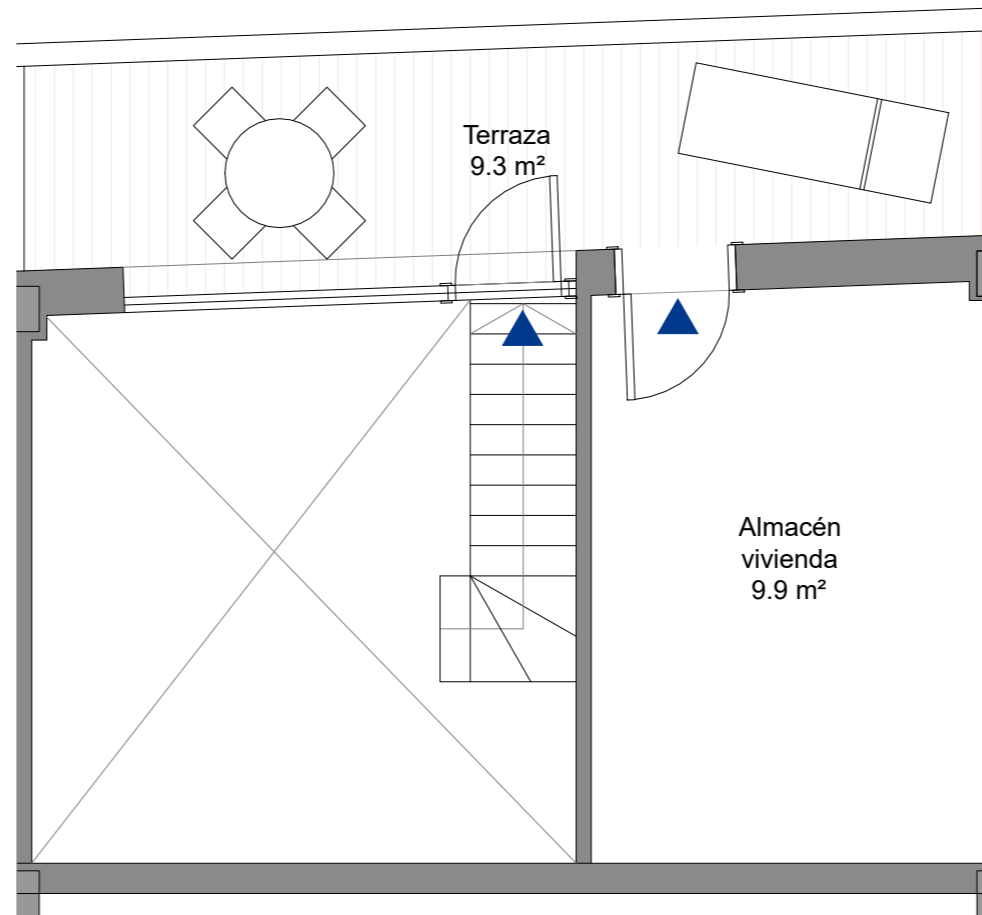
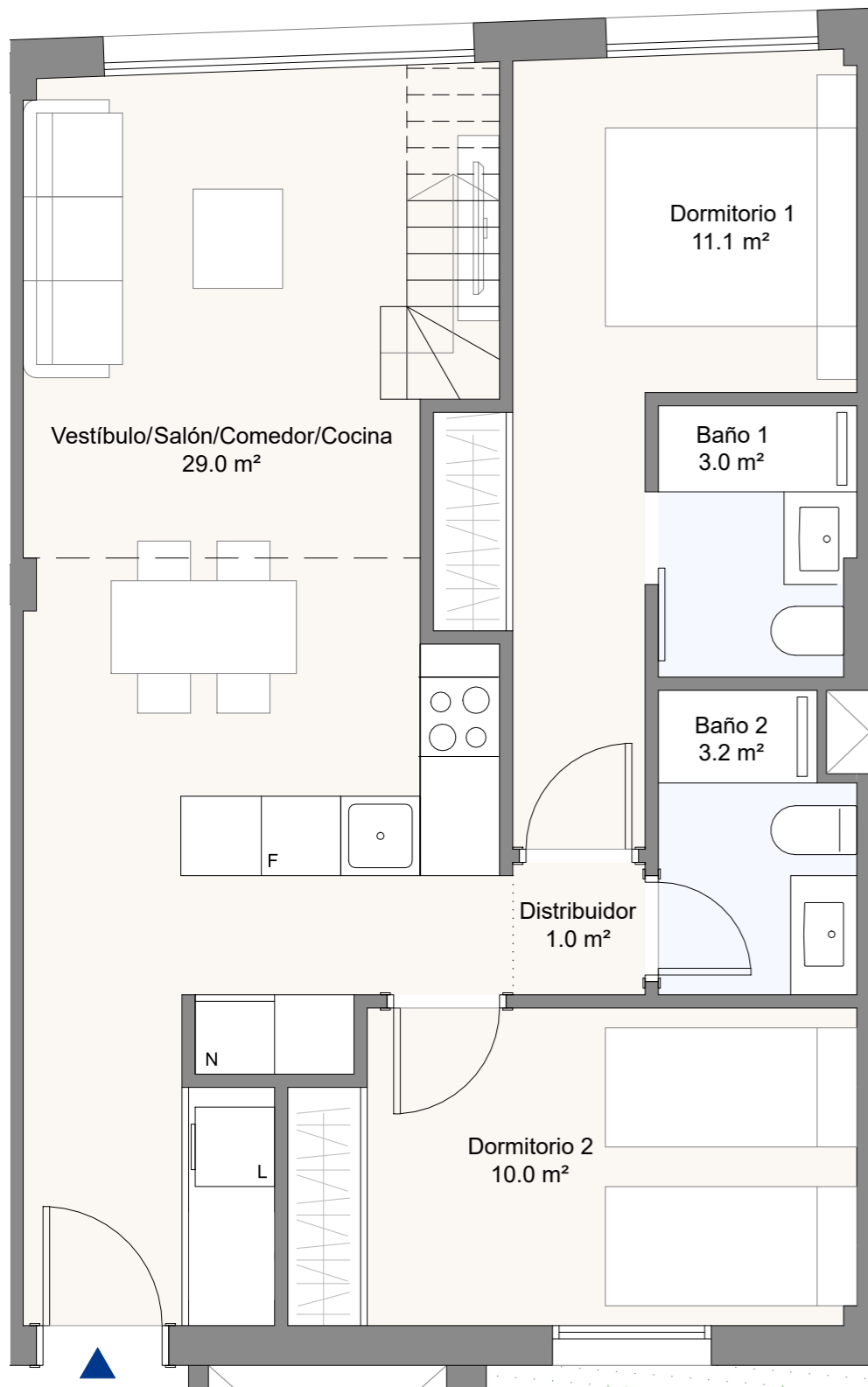


Mar Alta

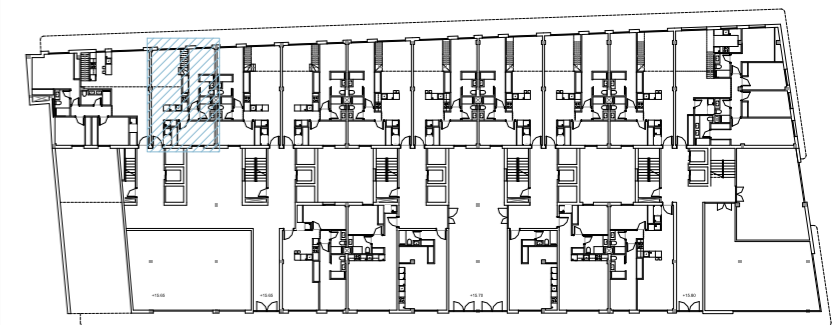
Residencial

EDIFICIO DE 121 VIVIENDAS
 Calle Mar Alta, El Campello (Alicante)
 Vivienda A, Esc. 1 - Planta Baja



Sup. Útil Interior	67,3 m ²
Sup. Útil Exterior	9,3 m ²
Sup. Útil Total	76,6 m ²
Sup. Construida Almacén	13,8 m ²
Sup. Construida*	83,8 m ²

*incluye parte proporcional de zonas comunes



ARQUITECTOS

Arquimédios
 RIVERA - DOMENECH

PROMUEVE

RS Mar Alta
 S. COOP.

COMERCIALIZA

CONFIRMA
 GRUPO INMOBILIARIO

GESTIONA

azimut
 REAL ESTATE

Documento de carácter informativo, no contractual. Las superficies y distribución referidas en este plano son orientativas y pueden sufrir variaciones por razones de índole técnica, jurídica, administrativa y/o económica en el desarrollo de la ejecución de las obras. El mobiliario, plantas y jardín son meramente decorativos. Los giros de las puertas y la distribución de los aparatos sanitarios no son vinculantes.



Escala gráfica