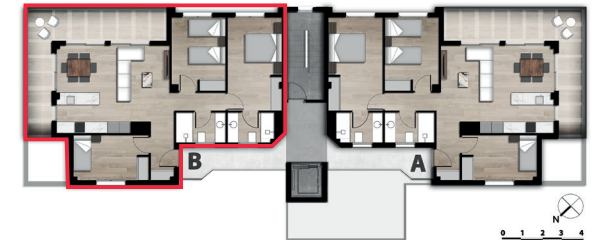
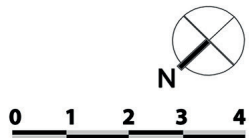


# Planta quinta

## Tipo B

SALÓN/COMEDOR /COCINA	30,27 m <sup>2</sup>
PASO	2,51 m <sup>2</sup>
DORMITORIO 1	13,75 m <sup>2</sup>
DORMITORIO 2	10,64 m <sup>2</sup>
DORMITORIO 3	9,17 m <sup>2</sup>
BAÑO 1	3,80 m <sup>2</sup>
BAÑO 2	4,08 m <sup>2</sup>
TERRAZA	20,43 m <sup>2</sup>
<b>SUPERFICIE ÚTIL</b>	<b>94,65 m<sup>2</sup></b>



El presente documento es orientativo y está sujeto a modificaciones derivadas del proyecto técnico y de su ejecución. Las viviendas se entregarán conforme a las calidades especificadas, salvo que por razones técnicas sean modificadas por la dirección facultativa de las obras sin que ello suponga merma de la calidad. El mobiliario, jardinería y otros elementos decorativos que aparecen en los planos, excepto aquellas incluidas expresamente en el equipamiento, son meramente ornamentales y no se entregarán con la vivienda.