

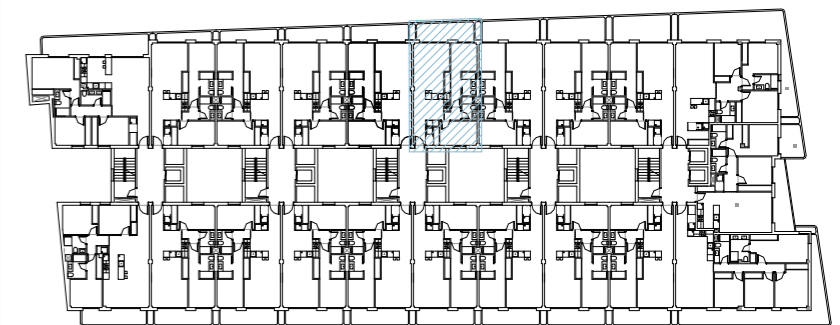
# Mar Alta

## Residencial

**EDIFICIO DE 121 VIVIENDAS**  
 Calle Mar Alta, El Campello (Alicante)  
 Vivienda A, Esc. 3 - Planta Primera a Cuarta

Sup. Útil Interior	61,0 m <sup>2</sup>
Sup. Útil Exterior	11,9 m <sup>2</sup>
Sup. Útil Total	72,9 m <sup>2</sup>
Sup. Construida*	90,0 m <sup>2</sup>

\*incluye parte proporcional de zonas comunes



ARQUITECTOS

**Arquimédios**  
RIVERA - DOMENECH

PROMUEVE

**RS Mar Alta**  
S. COOP.

COMERCIALIZA

**CONFIRMA**  
GRUPO INMOBILIARIO

GESTIONA

**azimut**  
REAL ESTATE

Documento de carácter informativo, no contractual. Las superficies y distribución referidas en este plano son orientativas y pueden sufrir variaciones por razones de índole técnica, jurídica, administrativa y/o económica en el desarrollo de la ejecución de las obras. El mobiliario, plantas y jardín son meramente decorativos. Los giros de las puertas y la distribución de los aparatos sanitarios no son vinculantes.



Escala gráfica