

# Mar Alta

## Residencial

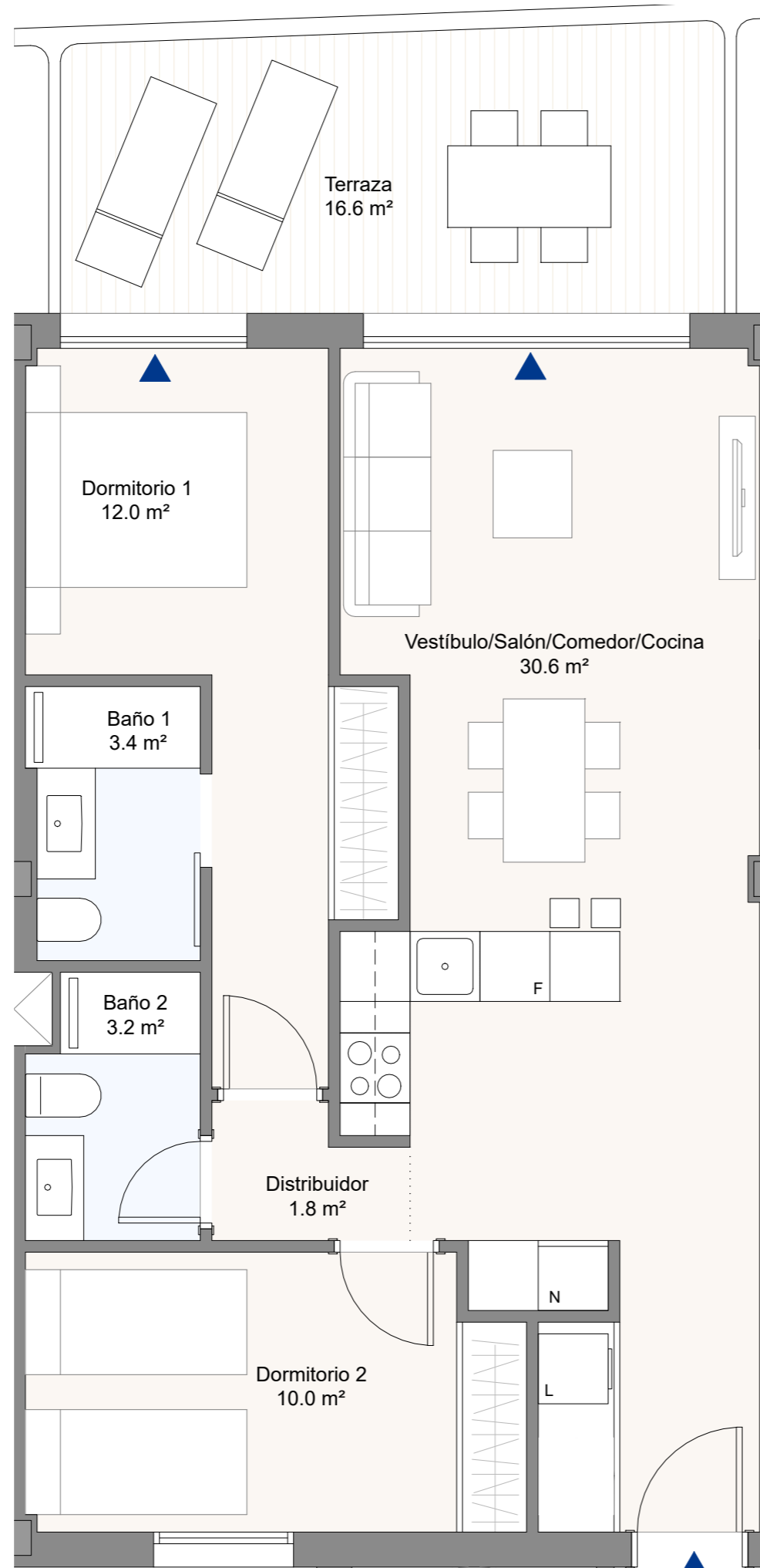
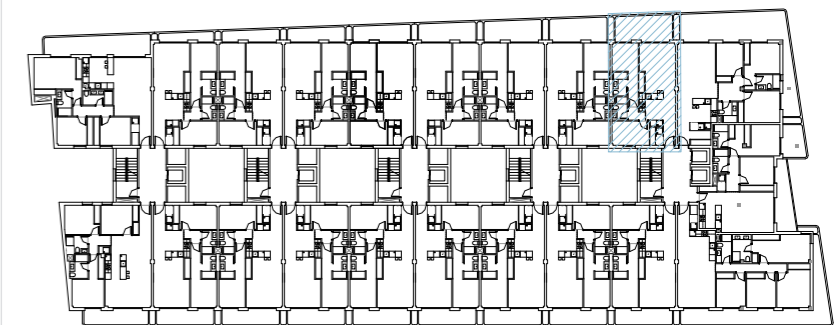
### EDIFICIO DE 121 VIVIENDAS

Calle Mar Alta, El Campello (Alicante)

Vivienda B, Esc. 5 - Planta Primera a Cuarta

Sup. Útil Interior	61,0 m <sup>2</sup>
Sup. Útil Exterior	16,6 m <sup>2</sup>
Sup. Útil Total	77,6 m <sup>2</sup>
Sup. Construida*	92,8 m <sup>2</sup>

\*incluye parte proporcional de zonas comunes



ARQUITECTOS

**Arquimédios**  
RIVERA - DOMENECH

PROMUEVE

**RS Mar Alta**  
S. COOP.

COMERCIALIZA

**CONFIRMA**  
GRUPO INMOBILIARIO

GESTIONA

**azimut**  
REAL ESTATE

Documento de carácter informativo, no contractual. Las superficies y distribución referidas en este plano son orientativas y pueden sufrir variaciones por razones de índole técnica, jurídica, administrativa y/o económica en el desarrollo de la ejecución de las obras. El mobiliario, plantas y jardín son meramente decorativos. Los giros de las puertas y la distribución de los aparatos sanitarios no son vinculantes.



Escala gráfica